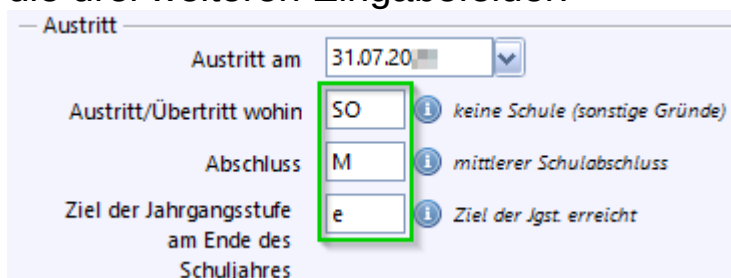


Liebe Kolleginnen und Kollegen,

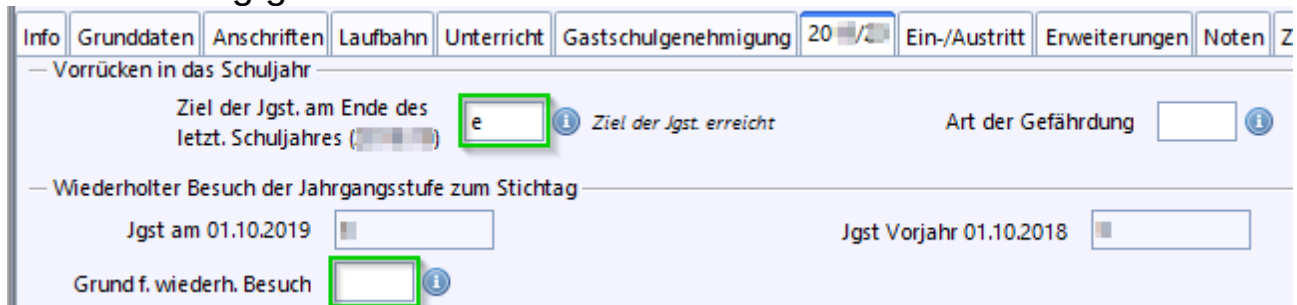
die Erfahrungen vergangenen Jahre haben gezeigt, dass man zur Vermeidung von Muss-Fehlern bei der US bereits im auslaufenden Schuljahr verschiedenen Dinge in der ASV bereinigen oder vervollständigen kann.

GS/MS – Austrittsdaten vervollständigen

Bitte stellen Sie sicher, dass alle Schüler, welche die Schule verlassen, ein Austrittsdatum (z.B. 31.07.2019) haben. Vervollständigen Sie zudem die drei weiteren Eingabefelder:



Bitte ergänzen Sie im Planungsschuljahr bei allen Schülern (außer Erstklässler), ob das Klassenziel erreicht wurde bzw. welchen Grund es für die Wiederholung gibt:

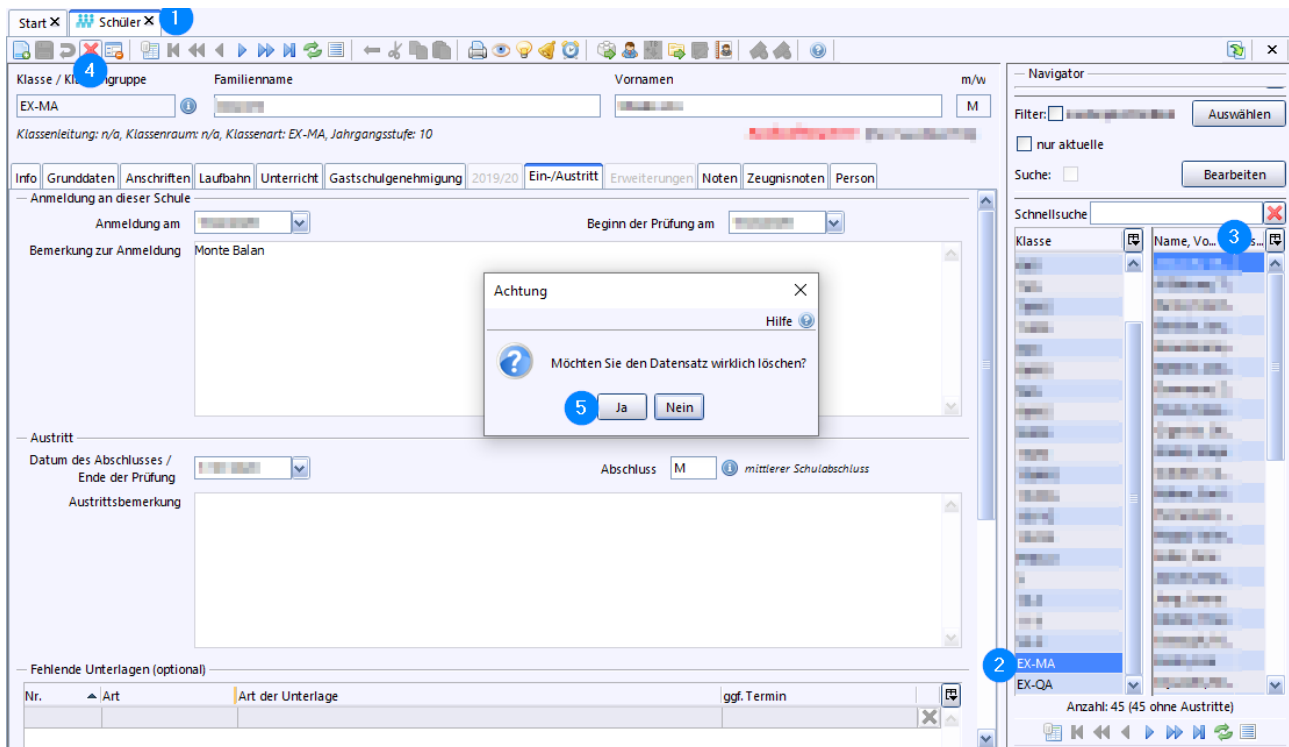


MS – Externe Prüflinge

Externe Prüflinge können bei unvollständiger EINFÜHRUNG (siehe: https://www.asv.bayern.de/doku/gms/jahresabschluss/ms_ap_externe) bei der US Muss-Fehler in erheblichem Ausmaß verursachen. Statt der komplexen Vervollständigung der notwendigen Daten bietet es sich an, diese komplett aus der ASV zu löschen.

Bitte sichern Sie zu diesem Zweck vorher die Abschlusszeugnisse der externen Prüflinge in pdf-Form, denn eine spätere Bearbeitung der Prüfungsdaten/Zeugnisse ist nicht möglich!

Danach können Sie die Daten löschen:



Was kann man sonst noch alles tun, damit die Arbeit mit der ASV zu Schuljahresbeginn nicht allzu stressig wird?

Verschiedenen Dinge im Schülerbereich können schon bereinigt werden:

- Prüfen Sie bei Neuzugängen die Vollständigkeit der Grunddaten.
- Bei Ganztagsklassen muss bei den Schülern die Betreuungsform eingetragen werden.
- In den meisten Fällen können die Schüler bereits den Unterrichtelementen zugeordnet werden („Matrix: Schüler im Kurs“).

Personalzuweisung

Die in den nächsten Wochen zu erwartende Personalzuweisung informiert Sie über die Abgänge und Neuzugänge bzw. Änderungen beim Deputat der Lehrkräfte. Bitte pflegen Sie diese Daten sorgsam ein.

Für den Schulwechsel von Lehrkräften **innerhalb der LHM** haben wir einen Tipp für Sie, der für die beteiligten Schulen den Einpflegeaufwand reduziert:

Wechselt eine Lehrkraft von der alten Stammschule 1234 in die neue Stammschule 5678, dann empfehlen wir, dass die **abgebende Schule** bei der Lehrkraft im neuen Schuljahr die neue Schulnummer einträgt:

Person Dienst **Einsatz 19/20** Diverses Vorläufige Planung Einsatzschulen Übersicht GMS

Dienststatus

Rechtsverh. **bl** Beamter auf Lebenszeit Amtsbez. **GMS** Stammschule **5678** **GMS**

Dienstherr **by** Freistaat Bayern Besoldung **GMS** von - bis **01.08.2018** **31.07.2021**

Im nächsten Schritt entfernen Sie Ihre Schule im Reiter Einsatz 20/21 unten rechts mit der Schaltfläche ‚Einsatzschule löschen‘:

Person Dienst **Einsatz 20/21** Diverses Vorläufige Planung Einsatzschulen Übersicht GMS GMS

Beschäftigungsverhältnis

Beschäftigungsart **vz** Freistell./AltersTzModell **GMS** BeschäftVerh Übersicht

Teilzeitgrund **GMS** Beurlaubung/Abwesenheit **GMS** Teilzeitanträge

Beschäftigungsumfang (WStd)

UPZ für eine vollzeitbeschäftigte, staatliche Lehrkraft **28** Alter am 1.2.20 **GMS**

UPZ **27**

Arbeitszeitkonto verpfl. **GMS** AzK Übersicht

Arbeitszeitkonto freiwillig **GMS**

Ermäßigung (anteilige)

für staatl. VZ-Lehrkraft: Alter 0 Behinderung 0

Art	WStd	von	bis	Bem

Längerfristiger Ausfall

Art	von	bis	WStd

Zugang / Abgang (ASD)

Zugang **GMS**

Abgang **GMS**

Mehrung / Minderung

Ausgleich voriges Schuljahr

Umfang	Dauer	Schuljahr

Ausgleich in diesem oder nächsten Schulj...

Umfang	Dauer	zählt

Abordnung an nichtschulische Dienststelle

Art	WStd %	von	bis	Dienststelle

Einsatz als mobile Reserve

Art **GMS** WStd (maximal) **0,00**

von - bis **GMS** **GMS**

Private Schulen

Staatliche geförderte WStd **GMS**

Neue Einsatzschule

Einsatzschule löschen

Bitte nutzen Sie diesen Tipp unmittelbar nach Erhalt der Personalzuweisung.

US 2020

Sobald die Übermittlungstermine zur US 2020 veröffentlicht sind, werden wir unseren Leitfaden zur US entsprechend anpassen und Sie zeitnah per Newsletter informieren.

Wir wünschen Ihnen nach diesem aufregenden Jahr eine erholsame Ferienzeit!

Ihr ASV-MUC Team LHM GMS